

草津温泉 MAGAZINE

2026 (春～秋)

特集

圧倒的な湯量と湯けむり
草津温泉のシンボル、湯畑

草津温泉名物
「湯もみと踊り」ショー

いたるところから温泉が湧き出る
西の河原公園

静かな時を過ごす場所
裏草津地蔵

草津温泉の玄関口
温泉門

通年型のマウンテンリゾート
グリーンシーズンの草津温泉スキー場

草津温泉のはじまりから現在まで
草津温泉の歴史

草津温泉イベントレポート
草津温泉感謝祭

宿泊施設一覧



TAKE FREE

第1版



くれぐれも気をつけてお越しくささい 草津温泉へのアクセス

※掲載のデータは2026年3月31日時点のものです。
運行ダイヤ・運賃等は変更になる場合がございますので、
各社ホームページ等をご確認ください。

高速バス 上州ゆめぐり号 東京駅・新宿駅南口(バスタ新宿) ↔ 草津温泉バスターミナル 予約制

※途中停車バスあり。 片道運賃(税込) 普通運賃 大人3,700円～4,100円/子ども半額 お問い合わせ ジェイアールバス関東 高速バス案内センター ☎0570-048-905

八王子 ↔ 草津温泉バスターミナル 予約制

片道運賃(税込) 事前運賃 大人3,800円/子ども1,900円 お問い合わせ ジェイアールバス関東 高速バス案内センター ☎0570-048-905

片道運賃(税込) 事前運賃 大人3,800円/子ども1,900円 お問い合わせ 西東京バス JRバス関東高速バス案内センター ☎0570-048-905

横浜駅・新横浜駅・たまプラーザ駅 ↔ 草津温泉バスターミナル 予約制

片道運賃(税込) 事前運賃 大人3,900円～4,500円/子ども1,950円～2,250円 お問い合わせ 東急高速バス 座席センター ☎03-6413-8109

加須・行田・熊谷 ↔ 草津温泉バスターミナル 予約制

片道運賃(税込) 事前運賃 3,000円/子ども1,500円 お問い合わせ 秩父鉄道観光バス ☎048-524-6617

大宮・川越・高崎 ↔ 草津温泉バスターミナル 予約制

片道運賃(税込) 事前運賃 大人3,000円～4,000円/子ども1,750円～2,000円 お問い合わせ 広栄交通バス ☎049-284-3495

吉祥寺 ↔ 草津温泉バスターミナル 予約制

片道運賃(税込) 事前運賃 大人3,800円/子ども半額 お問い合わせ 関東バス座席センター ☎03-3386-5489 関東交通案内センター ☎0279-75-4116

東京・池袋駅 ↔ 草津温泉バスターミナル

片道運賃(税込) 事前運賃 大人3,000円～3,500円/子ども半額 お問い合わせ Dts creation ☎027-230-1768

白子・茂原・長南・千葉 ↔ 草津温泉バスターミナル 予約制

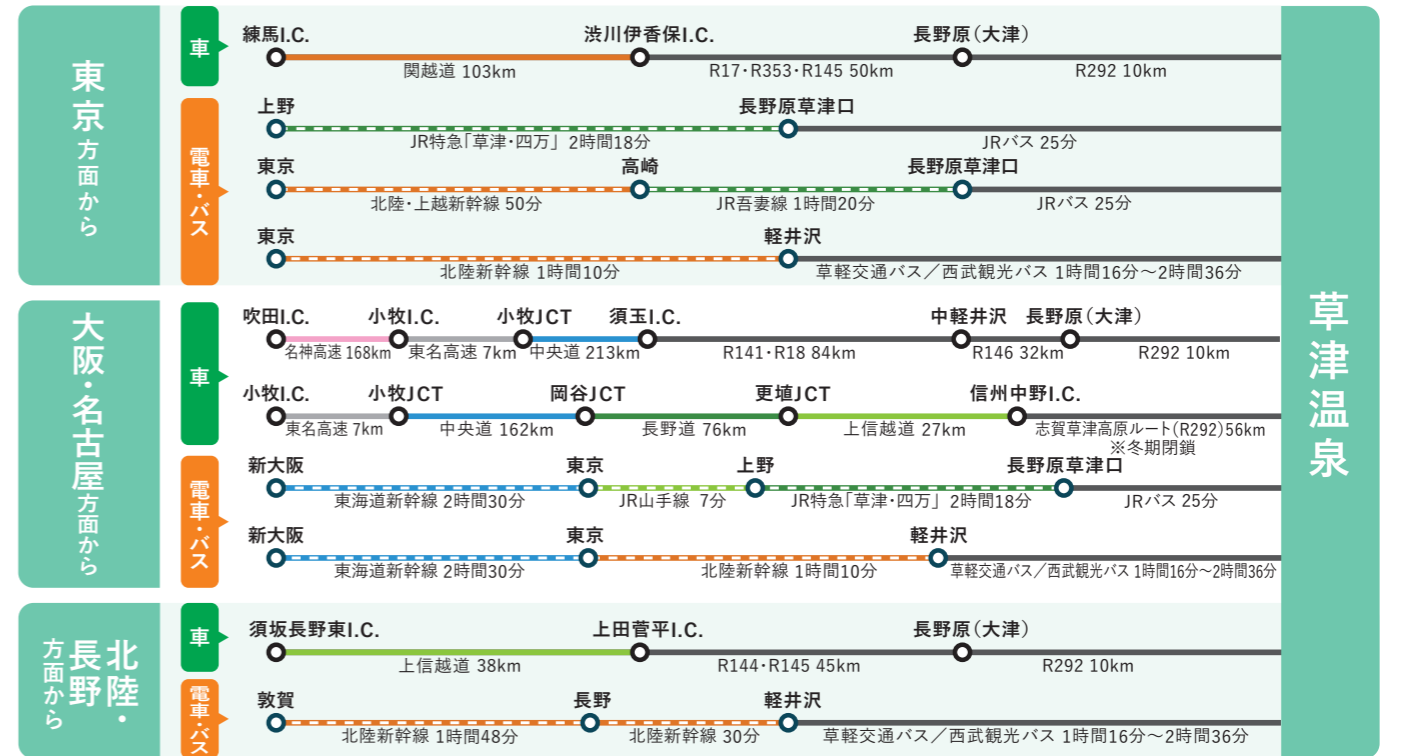
片道運賃(税込) 事前運賃 大人5,600円/子ども半額 お問い合わせ 小湊鉄道株式会社 バスサービス部 長南営業所 ☎0475-46-3581

路線バス

長野原草津口駅 ↔ 草津温泉バスターミナル 片道運賃(税込) 大人780円/子ども390円 お問い合わせ ジェイアールバス関東 長野原支店 ☎0279-82-2028

軽井沢駅 ↔ 草津温泉バスターミナル 片道運賃(税込) 大人2,240円/子ども1,120円 お問い合わせ 西武観光バス 軽井沢営業所 ☎0267-45-5045

軽井沢駅 ↔ 草津温泉バスターミナル 片道運賃(税込) 大人2,240円/子ども1,120円 お問い合わせ 草軽交通 軽井沢バス営業所 ☎0267-42-2441



お問い合わせ

※通話料はすべて有料です。

草津温泉ポータルサイト 草津温泉 観光情報 宿泊情報 スキー場 草津温泉スキー場

お土産・飲食店情報 草津町商工会 ☎0279-88-2067

交通情報 JR東日本お問い合わせセンター

列車時刻・運賃・料金、空席情報 ☎050-2016-1600
忘れ物 ☎050-2016-1601
JR East Infoline ☎050-2016-1603
(10時～18時・年末年始を除く。英語・韓国語・中国語でのお問い合わせ)

草津温泉バスターミナル(乗車券売り場) ☎0279-88-2566
トヨタレンタカー 長野原草津口駅前 ☎0279-82-0100
T.S 興業(レンタカー) ☎0279-88-3290
草津観光タクシー ☎0279-88-2450
浅白観光タクシー ☎0279-88-2276

車の事故 JAF ロードサービス救援コール ☎0570-00-8139

草津温泉



MAGAZINE

2026
第1版〈春～秋〉

草津温泉

CONTENTS

- 2 草津温泉おすすめコンテンツ
PICK UP!インフォメーション
- 4 圧倒的な湯量と湯けむり
草津温泉のシンボル、湯畑
- 5 草津温泉名物
「湯もみと踊り」ショー
- 6 いたるところから温泉が湧き出る
西の河原公園
- 7 静かな時を過ごす場所
裏草津地蔵
- 8 草津温泉の玄関口
温泉門
- 9 草津三湯と共同浴場
- 10 通年型のマウンテンリゾート
グリーンシーズンの草津温泉スキー場
- 12 草津温泉のはじまりから現在まで
草津温泉の歴史
- 14 観光施設案内
- 16 年間イベント案内
- 17 草津温泉イベントレポート
草津温泉感謝祭
- 18 草津温泉マップ
- 20 草津温泉旅館協同組合加盟 宿泊施設一覧表
- 23 まだまだあります!
草津温泉の宿



2026年3月 第1版発行

発行：一般社団法人草津温泉観光協会
※掲載データは、2026年3月31日時点のものです。
本誌に掲載されている施設・店舗の営業時間、料金、定休日等の情報は
予告なく変更される場合があります。ご確認のうえお出かけください。
※許可なく転載することを禁じます。

草津温泉おすすめコンテンツ

公式ホームページ



草津温泉ポータルサイト

草津温泉の観光、宿泊施設、飲食店の情報などが
まとめてチェックできるポータルサイト。



草津温泉 移住応援サイト

旅ではわからない魅力ある草津温泉が暮らす場所へ。
移住者の声など、これから草津町に移住を検討する方への情報が満載。

草津温泉 × Pokke

インストール
はこちら
から



App Store
からダウンロード

Google Play
でダウンロード

草津の音声ガイド



オフィシャル動画



【草津温泉8K映像8D立体音響】
Kusatsu Onsen Japan in 8K Video with 8D Audio
草津温泉を形成する要素を最高クオリティの高解像度8K
映像と立体音響8D音楽により鮮明に体感。



草津温泉×photo【湯畑】
湯畑のフотスポットは、湯畑だけではない！
レトロ建物など撮影映えスポット多数あります。



様々な角度からみる草津の「湯」
草津温泉の最大の魅力は温泉そのもの。
多くの方の心と身体を癒し続けてきた草津の「湯」を
草津温泉出身の荻原次晴氏が紹介。



草津温泉の「歴史と進化」
湯畑、西の河原公園を中心にまちづくりが進み、裏草津地
蔵エリアの再開発、そして温泉門も完成。常に進化を続けて
いる草津温泉の姿を凝縮。

LIVEカメラ

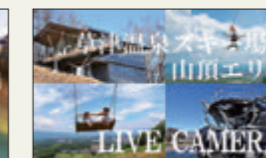
草津町内24ヶ所にライブカメラを設置。最新の状況がチェックできる。



草津温泉街 全体 9面



草津温泉 交通状況 駐車場 9面



草津温泉スキー場天狗山山頂エリア



裏草津 地蔵源泉広場



温泉門

PICK UP! インフォメーション



草津温泉公式観光アプリができました!

ダウンロードして自身の情報を登録すれば
オススメの周遊プランや、飲食店、イベント情報などがリアルタイムに!



最新情報を
リアルタイムで
更新!

お得な
クーポンも
GET!!

インストールはこちらから



App Store
からダウンロード

Google Play
でダウンロード



毎分約4,000リットルの温泉湧出量。周囲の散策も楽しい湯畑。

MAP P18 G-5

温泉街の中心に位置する湯畑は、草津温泉ばかりでなく群馬県を代表するシンボル。毎分約4,000リットルの温泉が湧き、舞い上がる湯けむりは圧巻の一言。周囲の散策も草津温泉の楽しみのひとつです。

昼は爽やかに、夜は幻想的に。湯畑の異なる表情を楽しむ。



透明感ある「湯畑色」を楽しみながら散策。

湯畑の特徴であるエメラルドグリーンを眺めながら、ゆったりと周囲を散策。草津温泉ならではの情緒が味わえます。



刻々と変化するライティングに酔いしれる。

夜になると湯畑は幻想的な光に包まれます。刻々と変化する光の色と湯けむりは、いつまでも見ていたくなるほど。

ライティング 日没～24時



非日常的な雰囲気に含まれる夜間は、絶好のフォトチャンスです。

座るとじんわり温もりを感じる温泉ベンチ。

草津温泉名物

「湯もみと踊り」ショー



草津温泉の伝統を肌で感じる熱乃湯の「湯もみと踊り」ショー。

湯畑前に佇む大正ロマン風の建物「熱乃湯」で毎日開催されるのが、草津温泉の名物「湯もみと踊り」ショー。源泉に水を加えず冷ますために行われてきた「湯もみ」と草津節などの踊りをショーとして楽しめます。

「湯もみと踊り」ショーは毎日公演!



1 大量の湯しぎが舞が

湯もみ娘による楽しくも迫力ある湯もみ

草津温泉伝統の歌と踊り、そして湯もみをじっくりと堪能。天井に届くほどお湯が跳ね上がるクライマックスの「大もみ」は圧巻の光景です。

湯もみの歴史

草津温泉の源泉は約50度。そのまま入浴するには熱く、でも水を入れると温泉の効能が希薄に。そこで江戸時代に、湯をもんで冷ます「湯もみ」が考え出されたと言われています。

リズムに合わせて板を動かそう



草津温泉の伝統を感じる湯もみ体験

草津温泉の旅行の思い出に、実際に湯もみを体験することができます。湯もみ娘の指導を受けながら、伝統の湯もみを感じてください。

湯もみ体験 毎週日・月曜日 11:30～13:00 (最終受付12:50) ※メンテナンス等臨時休演あり 小学生以上300円

「湯もみと踊り」ショー以外にもさまざまなイベントを開催

熱乃湯では、毎晩20時より落語が開催されています。

草津温泉らくご 毎晩20:00～ 大人1,200円・子ども600円

MAP P18 G-5 公演時間/9:30・10:00・10:30・15:30・16:00・16:30

※チケット販売は各公演の30分前から ※冬季公演時間変更の可能性あり ※繁忙期は追加公演あり ※個人のご予約は承っておりません ※年中無休(メンテナンスやイベント等による臨時休演あり) 大人700円・小学生350円 熱乃湯 0279-88-3613

西の河原公園



園内の随所から温泉が湧き出る
非日常の風景が楽しめます。

MAP P19 A-2 B-2
24時間 無料 湯畑より徒歩約10分

湯畑から徒歩約10分。約8.5平方キロメートルの広さを持つ園内では、いたるところから温泉が湧き出ている非日常の風景が楽しめます。遊歩道が整備されているので季節を問わず散策が楽しめます。



新緑の中の湯けむりが
他にはない風景を演出。
石畳の歩道を進むと、湧き上がる湯けむりが旅情を掻き立てます。随所に設置された湯だまりで身体を温めるのも一興。



光と湯けむりの
幻想的な世界を堪能。
湯畑と同様、刻々と色彩を変えるライティングが施されています。光と湯けむりの幻想的な風景が楽しめます。
ライティング 日没～24時



草津穴守稲荷神社

どこまでも続くかのように連なる赤い鳥居が印象的な神社。境内の砂は「招福の砂」と呼ばれ、持ち帰って家に蒔けば、大きな御利益があると伝えられています。

MAP P19 B-2



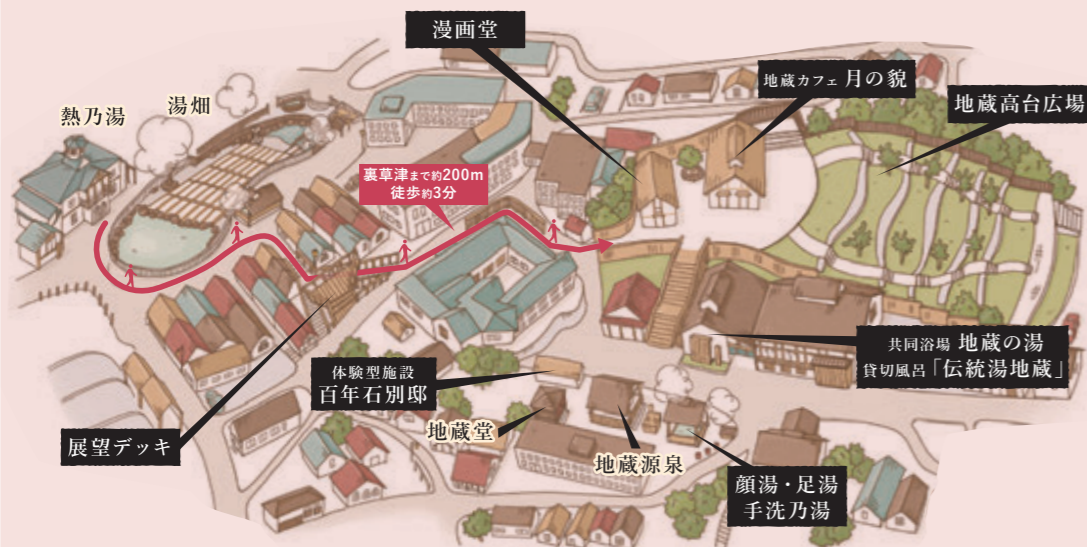
西の河原露天風呂

国内有数の圧倒的なスケールが魅力の「西の河原露天風呂」。新緑や紅葉、雪見など四季折々の自然を感じながら、ゆったりと温泉を楽しむことができます。

MAP P19 B-2 詳細はP9をご覧ください

静かな時を過ごす場所

裏草津地蔵



今までの草津温泉とは違う感覚の楽しみ方が味わえるエリア。

付近一帯の整備によって、2021年に新しく生まれ変わった「裏草津地蔵」エリア。今までの草津温泉とは違う感覚の楽しみ方を味わうことができます。木の設えで統一されたエリアには、おすすめのスポットが目白押しです。



漫画堂

草津温泉に縁のある作家の作品など約1万冊以上の蔵書が収められた漫画専門の図書館です。

MAP P18 H-5
基本情報はP14へ



百年石別邸

「百年石」とは、草津温泉の特徴である酸性の泉質を利用した温泉アートのこと。石灰石にペンキで書いた絵や文字が立体的に浮かび上がります。世界にひとつだけのアート作品をお持ち帰りください。

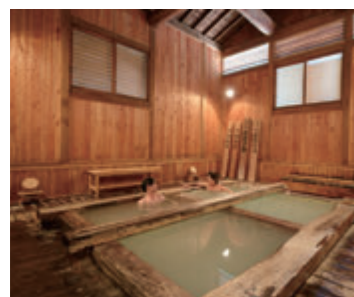
MAP P18 H-6 基本情報はP14へ



地蔵高台広場

四季折々の景色が楽しめる広場。夜には幻想的なライティングも楽しめます。

MAP P18 H-5
基本情報はP14へ



貸切風呂「伝統湯地蔵」

歴史と伝統を誇る共同浴場「地蔵の湯」がリニューアル。貸切温泉も併設しています。

MAP P18 H-5
基本情報はP9へ



地蔵カフェ 月の貌

小林一茶の俳句から店名を冠した、地蔵高台広場を望むロケーションに佇むカフェ。ドリンクはコーヒーから紅茶、スムージーまで幅広く、手作りスコーンやスイーツが人気。

MAP P18 H-5 基本情報はP14へ

裏草津でもしっかり温泉を楽しむ



顔湯

温泉の湯気を顔に浴びることで美肌効果が期待できる!?



手洗乃湯

殺菌効果の高い温泉で手を洗い、いつでも清潔な手指にしましょう。



足湯

草津温泉の伝統を感じながら、ゆったりと足を温めます。

草津 三湯と共同浴場

「草津三湯」と呼ばれる大滝乃湯、御座之湯、西の河原露天風呂。
「恋の病以外効かぬ病はない」との言い伝えがあるほど効能の高い、
草津温泉を代表する名湯をご紹介します。



「合わせ湯」が魅力。
温度の異なる温泉を順に巡る



かつての湯治文化を
現代に再現した風情ある建築。



国内有数の広さを誇る、
圧倒的なスケールと開放感。

大滝乃湯

毎月第2・第4土曜日は **白濁の日**

硫黄の香り漂う、煮川源泉の「効能成分」たっぷりの極上のごり湯が楽しめます。午前中がオススメです。



MAP P18 D-2

●9:00～21:00(最終入館20:00)
●無休(メンテナンス休館有)
●大人1,200円、子ども600円(3歳以上小学生以下)
●0279-88-2600

御座之湯

外出用浴衣レンタル **浴衣de散歩**

女性用浴衣&飾り帯の組み合わせは600通り以上！男性用浴衣も豊富にご用意。



MAP P18 G-6

●4月～11月は7:00～21:00、12月～翌3月は8:00～21:00
(最終入館20:30) ●無休(メンテナンス休館有)
●大人900円、子ども450円(3歳以上小学生以下)
●0279-88-9000

西の河原露天風呂

毎週金曜日は **混浴の日**

カップルはもちろん、友達同士、ご夫婦、ご家族で露天風呂をお楽しみください。
17:30～20:00(最終入館19:30)
湯浴み着または水着着用



MAP P19 B-2

●4月～11月は7:00～20:00、12月～翌3月は9:00～20:00
(最終入館19:30) ●無休(メンテナンス休館有)
●大人800円、子ども400円(3歳以上小学生以下)
●0279-88-6167

お得な
割引制度を
使おう！



LINEスタンプカード

LINEの「友だち追加」から「@137jwrzp」で検索してください。三湯のどこでも温泉に入る際にスタンプカードの画面を提示すると、1回につきスタンプが1個。スタンプ5個で入浴が1回無料に。

ちょいな三湯めぐり手形

「大滝乃湯」「西の河原露天風呂」「御座之湯」で各1回ずつの入浴料計2,900円が2,100円に、子どもは1,450円が1,050円に。有効期限なし。

共同浴場で泉質の違いを感じる



白旗の湯

MAP P18 G-6

●8:00～23:00 ●無休 ●無料
湯畑前



千代の湯

MAP P18 H-5

●6:00～23:00 ●無休 ●無料
湯畑より徒歩約2分



地蔵の湯

MAP P18 H-5

●8:00～22:00 ●無休 ●無料 湯畑より徒歩約3分

伝統湯地蔵(貸切風呂)



●9:00～ 10:30～12:00～
13:30～15:00～16:30～
1団体(10名程度まで)
●1時間3,500円(予約制)
●水曜日 ●0279-88-1320

草津温泉の玄関口 温泉門

国道292号線が立体交差となり、
お客様をお迎えする草津温泉の玄関口「温泉門」。



MAP P19 B-3 ●24時間 ●無料

草津温泉の入口に、新たなシンボルとなる「温泉門」が2023年10月に完成しました。これまで、たびたび渋滞が発生していた国道292号と町道の交差点を立体交差にすることで渋滞を解消。この場所に木彫のデザインを施すことで、草津温泉を訪れる人を温かく迎える象徴的なスポットに。夜には幻想的なライティングが施されるなど、新たな賑わいの場所として注目されています。



源泉から引いた湯が流れる、湯畑のサテライトとしての足湯も整備。



「温泉門」の足もとには、源泉から引いた温泉で足湯が楽しめるスポットも誕生。湯畑をモチーフとして造られた足湯には、3本の湯樋から毎分約600リットルのお湯が流れ、長旅で疲れた心と身体をゆっくりと癒やします。



足湯を楽しみながら、湯樋から流れ落ちるお湯の音や、木材で覆われた温かな装飾が印象的な「温泉門」の姿を楽しむことができます。

24時間
利用可能

湯畑散策の起点となる**101**台分の無料駐車場

「温泉門」の近くには101台分の大型無料駐車場が整備されました。その付近にはトイレも設置されているため、この無料駐車場に車を停めることで旅の起点とし、草津温泉街や湯畑周辺の散策、さらに周辺のさまざまなグルメをゆっくりと楽しむことができます。



温泉門を動画で
Check!



2代目草津温泉アンバサダーが紹介する

草津温泉Vlog「温泉門」

草津温泉に湯畑のサテライトをイメージした温泉門を詳しく紹介！

グリーンシーズンの草津温泉スキー場

楽しさが充実した草津温泉スキー場はウインターシーズンだけじゃない！
雄大な自然と景色を眺めながら楽しめるスポットのほか、
お子様からお年寄りまで楽しめるさまざまなアクティビティがあります。



MAP P19 A-1

草津温泉スキー場
9:00~16:00
4月中旬~11月上旬※営業期間中は無休
11月中旬~翌4月中旬までは
スキー場の営業のためプレイゾーンは休止



日本一のっぼなブランコ

草津温泉SKY-SWING

天狗山山頂、標高1300mのスポットにある高さ10mの日本一のっぼなブランコ、草津温泉SKY-SWING。高原の風を感じながら温泉街を一望できて気分爽快。まるで遠くの山に飛び込んでしまいそうな錯覚に陥ります。



ハイスピードで滑空するアクティビティ

草津温泉 BanZip TENGU

ゲレンデの上空に架線したワイヤーロープを使って滑空するアクティビティ「草津温泉 BanZip TENGU」。全長約500m、高低差108mを最高速度約70km/hのスピードで滑り降りる圧巻のスリルと爽快感がGOOD!



マレットゴルフ



パターゴルフ



マウンテンカート

広大な広場で思いっきり遊ぼう!

天狗山プレイゾーン

冬はゲレンデだったエリアが、夏は天狗山プレイゾーンに変わります。人気の高いアクティビティはマウンテンカート。他にもマレットゴルフやパターゴルフもあり、手ぶらで気軽に楽しめるのも魅力。友達や家族で高原の休日をお楽しみください。また、芝生が広がる開放的なドッグランも併設しているのでペット連れにもうれしいスポットです。



天狗山プレイゾーン

● パターゴルフ 1ラウンド(18ホール)
平日大人1,000円 子ども800円
土日祝と夏休み期間(7/25~8/30)
大人1,500円 子ども1,000円
マウンテンカート(30分) 1,000円
※その他の利用料金はお問い合わせください
☎0279-88-8111



ゆったりとした時間を過ごす

天狗山テラス

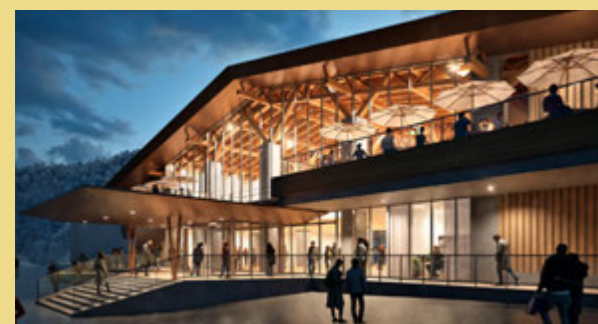
天狗山の高台にあるソファに座り、眼下に広がる温泉街を眺めながらリゾート気分も最高潮! 高原の風を感じながらゆったりとした時間を過ごしてください。テラスのソファはどなたでも無料でご利用いただけます。



車窓から草津温泉を眺める

パルスゴンドラ天狗

ゲレンデの麓から山頂までの約473mを結ぶパルスゴンドラ天狗は、ベット、車椅子での乗車でも幅広いお客さまにご利用いただけます。床の一部が透明になっているグラスフロアタイプのキャビンもあり、景色を存分に楽しめます。



HOT 情報

草津温泉スキー場「センターハウス」

「昭和のスキー場からの脱却」と「通年型のマウンテンリゾートへの転換」をコンセプトに草津温泉スキー場の整備が進められています。2026年春に草津温泉スキー場「センターハウス」が新たに完成する予定です。大型テラス、ユニバーサルデザインに配慮したスロープが設置され、木材をふんだんに使った近代的でモダンな建物になります。



本格お寿司が食べれる

クリスタル天(ぞら)

天狗山山頂にあるガラス張りの安心で魅力的な外観の展望レストラン・クリスタル天。高原にしながら本格的な江戸前寿司を味わえます。店舗入口の先に長く張り出した展望デッキから草津温泉街が一望できます。



おまかせにぎり※写真はイメージです。
頂(いただき・上) 12貫
+いくら小丼 3,600円(税込)~



贅沢ねぎとろ丼 籠(ふもと・並)
2,490円(税込)~

クリスタル天には、
入口の先に展望デッキがあり、
ここからも温泉街が見られるよ!



草津温泉
コラム

～草津の湯を彩るエメラルドの秘密～

湯畑などの源泉付近で見られる緑のモノは何でしょう？これは「イデユコゴメ」という藻の一種です。イデユコゴメは酸性のお湯を好む変わった原始的藻類なんです。草津温泉のイメージカラーでエメラルドグリーンが使われているのはイデユコゴメの影響かも！？



草津温泉
文化

～三つの湯の知恵～

草津温泉には独自の温泉文化が育まれてきました。その代表的ものが「湯もみ」、「湯畑」、「合わせ湯」です。



湯もみ

湯もみは何のためにしているのでしょうか？草津温泉の源泉は約50°Cと高温なので、そのままでは入浴できません。伝統的な入浴方法の一環として、効能を保つため水を加えずに温度を下げる方法として「湯もみ」が考案されました。湯を柔らかくし入浴準備運動の役割もあります。



湯畑

草津温泉のシンボルとして街の中央に位置する源泉。湯畑中部の湯樋をゆっくりと温泉が流れることで、50°C以上の湯温を冷まし、各施設に配湯されています。湯樋を流れるうちに空気に触れ温泉成分が沈殿し、「湯の花」となります。



合わせ湯

合わせ湯は、異なる温度の湯船を順に入浴する草津独特の入浴法です。ぬる湯から高温の湯へと移ることで、身体への負担を抑えつつ血行を促進し、温泉の効果を最大限に引き出す工夫がなされていました。

気になる効果効能は！？

草津温泉の泉質はpH2前後の強い酸性で殺菌力を持つのが特徴です。皮膚病や切り傷、やけどなどに効果があるとされ、古くから「恋の病以外はなんでも治す」と言われてきました。また血行促進や疲労回復、リウマチ改善など、多方面での効能が期待されます。

<ベルツ博士と草津温泉>

明治時代、皇室の侍医として日本に招かれたドイツ人医師ベルツ博士。彼が草津の湯に注目し、効能を世界へ紹介したことで、草津温泉は国際的にも名を広めました。博士の言葉「草津の湯は世界一」は今も語り継がれています。

源泉

～主な6つの源泉～

大小合わせて100以上の源泉がありますが、6つの主要源泉が温泉街に供給されています。

湯畑源泉

草津の中心・湯畑から湧き出す代表的な源泉

西の河原源泉

西の河原公園周辺に広がる源泉

地藏源泉

地藏の湯で知られる源泉

煮川源泉

大滝乃湯で入浴が可

白旗源泉

白旗の湯などで利用され、草津温泉開湯伝説の1つで源頼朝にちなむ源泉

万代源泉

最も湧出量が多く、現在多くの宿や浴場を支えている源泉

草津温泉を愛した
著名人



草津温泉は、多くの文化人を魅了してきました。俳人の小林一茶や歌人の与謝野晶子、詩人で彫刻家の高村光太郎は滞在の記録を残し、その魅力を作品に刻みしました。芸術家の岡本太郎も湯畑整備に携わり、近代以降は多くの漫画家も訪れ、創作や交流を通じて温泉街に彩りを添えています。草津の魅力は、文芸から漫画まで幅広い表現に受け継がれています。



小林一茶句碑



岡本太郎石碑

草津温泉の
なりたち

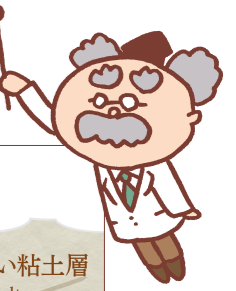
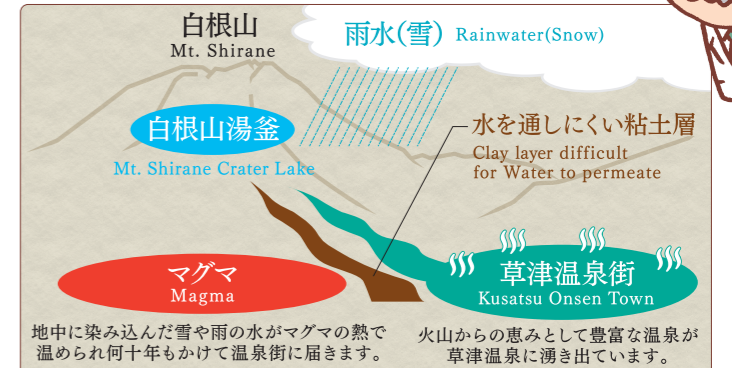
～地下深くのマグマが生む癒しの湯～

草津白根山は草津温泉の源である火山です。地下深くにはマグマが存在し、その熱によって地中の地下水が温められています。高温になった地下水は圧力で地表へ押し出され、これが温泉として湧き出しています。



湯釜の湖水は硫黄を多く含む強い酸性のため、鮮やかなエメラルドグリーンに輝きます。

現在は警戒レベル2のため、湯釜の見学は出来ません。



草津温泉のはじまりから現在まで
草津温泉の歴史

自然と人々が紡いだ癒しの歴史

日本三名泉の1つである草津温泉の歴史はなんと古代にまでさかのぼります。草津町は標高約1,200メートルの高原に位置し、夏場でも30°Cを超える日はほとんどありません。自然湧出量は毎分32,000リットル以上、1分で一般浴槽160軒分をいっぱいにします。長い年月を通じて、多くの人々が心と身体を癒やしに訪れてきた草津温泉。その背景には、自然の恵みと人々が大切に育んできた知恵が息づいています。

草津温泉の
あゆみ

～古代から続く名湯の軌跡～

草津温泉は古代から現代に至るまで続く長い歴史があります。

古代～平安時代
僧や修験者が湯治に訪れていたといわれています。行基上人が発見したという説も？

鎌倉～室町時代
武士や旅人たちに草津の湯が広まり、湯治場としての基盤ができたといわれています。

戦国時代
武将たちが戦の傷を癒すため利用したという記録が残っています。

江戸時代
徳川家康に仕えた儒学者林羅山(はやしらざん)が有馬・下呂・草津を「日本三名泉」に選定したとされています。徳川将軍家には草津の湯が「献上湯」として運ばれていました。

明治
明治時代に来日し皇室の侍医を務めたドイツ人医師ベルツ博士が草津温泉を訪れ、医学的な有効性や入浴法について立証されました。そして、草津温泉を「世界第一級の温泉保養地」と世界へ紹介されたことから、多くの観光客が訪れる温泉地になりました。

昭和～
湯畑や西の河原公園の再整備によって美しい景観を楽しめるようになりました。そして、交通網の発展によって関東圏からのアクセスが向上し、多くの観光客で賑わう温泉地へ。令和6年度(2024年度)の入込客数は400万人を突破。

御汲上の湯
道の駅草津運動茶公園にあるベルツ記念館
明治から大正の湯畑周辺
江戸時代 上州草津温泉全図(山本館蔵)
明治の熱乃湯
草津温泉のシンボル湯畑



草津温泉スキー場 MAP P19 A-1

コース最長4,300m、標高差355mを誇る雄大なスキー場。キッズパークなどもあり、子育てファミリーも安心して楽しめます。

- 営業期間/12月中旬～4月上旬
- 月曜～日曜 運転開始～16:30(ナイター営業時～20:00)
- 駐車場/1,260台 ※12/26～1/3は1台1,000円、他の日は全て無料!
- ☎草津温泉スキー場 ☎0279-88-8111



草津温泉スキー場 センターハウス MAP P19 A-1

2026年春竣工予定の天狗山レストハウスは、大型テラス、ユニバーサルデザインに配慮したスロープが設置され、ゴンドラ乗場直結のおしゃれなレストハウスに生まれ変わります。

- 24時間 ●無料
- ※ライティングは日没～24:00



湯畑 MAP P18 G-5

温泉街の中心に位置する草津温泉のシンボル。毎分約4,000Lの温泉が湧き出す姿は圧巻です。周囲は湯上がりの散策が楽しめる公園に。

- 24時間 ●無料
- ※ライティングは日没～24:00



草津温泉 観光施設 案内

定番から最新のスポットまで、草津温泉の旅を満喫できる観光施設をご紹介します。



パルスゴンドラ天狗 MAP P19 A-1

2023年12月、草津温泉スキー場に新設された3連結のオシャレなキャビンで温泉街を眺めながら、グレンデ麓から天狗山の頂上まで乗車できます。

- 9:00～16:00
- 大人800円・子ども(4才以上小学生以下)600円
- 〈往復〉大人1,500円・子ども1,000円・ペット500円
- 無休 ※メンテナンス休業の場合あり(要問合せ) ☎草津温泉スキー場 ☎0279-88-8111



天狗山プレイゾーン MAP P19 A-1

草津温泉スキー場はグリーンシーズンも楽しい! マウンテンカートやターゲットゴルフなど、広大な緑のなかで思いきり汗をかくことができます。

- 営業期間/4月下旬～11月上旬 ●9:00～17:00(最終受付16:00)
- 無休 ※その他天候等により営業を休止する場合がございますので、事前にホームページ等でご確認ください。
- ☎草津温泉スキー場 ☎0279-88-8111



西の河原公園 MAP P19 A-2

あたり一面いたるところから温泉が湧き出している稀有な公園。湧き出した湯は大量の湯煙を上げ、湯川となって流れていきます。

- 24時間 ●無料 湯畑より徒歩約10分
- ※ライティングは日没～24:00



熱乃湯 MAP P18 G-5

古くからの共同浴場が姿を変え「湯もみと踊り」がショーとして見られる施設です。

- 公演時間/9:30・10:00・10:30・15:30・16:00・16:30
- ※チケット販売は各公演の30分前から※繁忙期は追加公演あり
- ※個人のご予約は承っておりません
- 年中無休(メンテナンスやイベント等による臨時休演あり)
- 大人700円・小学生350円 ☎熱乃湯 ☎0279-88-3613



草津温泉SKY-SWING MAP P19 A-1

草津温泉スキー場の天狗山山頂に2022年7月新登場した高さ10mの日本一のっぼなブランコ。絶景に向かってダイブするような新感覚が味わえる注目のアクティビティです。

- 9:00～16:00(最終受付) ●大人600円・子ども(4才以上～小学生以下)500円
- ※ゴンドラ乗車代別※対象年齢4才以上 ●要問合せ
- ☎草津温泉スキー場 ☎0279-88-8111



草津温泉 BanZip TENGU MAP P19 A-1

空中に架線したワイヤーロープを使って滑空するアクティビティ。全長約500m、高低差108mを最高速度約70km/hで滑り降ります。

- 9:00～16:00(最終受付) ●大人2,000円・子ども(小学生)1,200円
- ※ゴンドラ乗車代別 大人・子ども500円※利用制限は小学生以上、体重25kg以上109kg以下の方に限ります。※受付時、利用規約の同意が必要。(18歳未満は保護者の署名が必要)
- 要問合せ ☎草津温泉スキー場 ☎0279-88-8111



高台広場 MAP P18 H-5

緑の植栽をした段々畑のような高台広場。「のんびり過ごす」をテーマに作られた空間で四季折々の景色が楽しめ、夜はライティングで昼間とは違った雰囲気味わえます。

- 24時間 ●無料 湯畑より徒歩約3分



裏草津地蔵 MAP P18 H-5

地蔵地区が大きくリニューアルし、賑やかな湯畑周辺とは趣きの違ったのんびりと過ごす新たなエリアが誕生。「顔湯」「手洗乃湯」「足湯」も新設され、全身で草津温泉を体感できる。

- 24時間 ●無料 湯畑より徒歩約3分



草津熱帯園 MAP P18 D-3

日本一標高の高い動物園として知られる草津熱帯園。高さ15メートルのドームの中は温泉熱を利用した亜熱帯エリアです。ワニ、ヘビ、トカゲなどの爬虫類に加え、愛らしさが人気のカピバラの親子も。動物たちと間近に触れ合うことができます。

- 開園時間/9:00～17:00 ●入園料/大人1,300円、高校生1,000円、子ども800円
- 年中無休 ☎草津熱帯園 ☎0279-88-3271
- ※カピバラとふれあえる日程については草津熱帯園ホームページでご確認ください。



温泉門 MAP P19 B-3

2023年10月、草津温泉の入口に完成した立体交差「温泉門」。湯畑のサテライトをイメージした湯樋と足湯は、壮大なスケールで皆さまをお迎えいたします。

- 24時間 ●無料 湯畑より徒歩約15分



百年石別邸 MAP P18 H-6

草津温泉の特徴である酸性の泉質を利用した温泉アート「百年石」制作が体験できる施設。草津温泉の旅の思い出に、世界にひとつだけのアート作品を。

- 9:00～16:00(最終入館15:00) ●水曜
- 百年石制作体験800円 ※送料別途、発送まで1週間程度
- ※小学生以下のお子様は、1人に付き大人1名の同伴をお願いします



漫画堂&地蔵カフェ 月の貌 MAP P18 H-5

草津温泉に縁のある漫画家作品など約1万冊を収容する「漫画堂」。隣接の「地蔵カフェ 月の貌」では開放的な空間でくつろぐことができます。

- 漫画堂 ●9:00～17:00(最終受付16:00) ●無休(メンテナンス休館あり)
- 大人(中学生以上)400円(2時間以内) 子ども(小学生以上)300円(2時間以内)
- 幼児(小学生未満)無料 延長料金:1時間毎100円
- 月の貌 ●9:00～17:00(L.O.16:30)季節によって変更あり ●無休 ☎0279-82-5641



「草津温泉感謝祭」は、温泉の恵みに感謝を捧げ、無病息災と地域の繁栄を祈願する伝統行事で、毎年8月1日と2日に開催されています。厳かな雰囲気の中、草津の湯を守護する象徴として「温泉女神」が降臨し、町全体が特別な雰囲気に包まれます。

草津温泉イベントレポート

温泉の恵みに感謝 草津温泉感謝祭

8月1日(土)・2日(日)

1日目



温泉女神 降臨
湯畑にて温泉女神が厳かに降臨し、温泉への感謝と祈りを捧げる神事が執り行われ、祭りの開幕を告げる。



温泉街巡行
湯路広場から湯畑を温泉女神一行が巡行します。

2日目



**女神各地区
浴場献湯**
温泉女神が各地区浴場をまわり、湯を分け与える「献湯」がおこなわれます。



温泉女神 昇天
クライマックスの温泉女神昇天の儀は、普段ライティングで彩られた湯畑が一変、町の灯りが落ちて静寂な空間に様変わり。女神が静かに昇天し、感謝祭は幕を閉じます。

和傘の舞

5月15日(金)～5月31日(日)
湯畑前の湯路広場に色鮮やかな和傘が並び、重なり合う色彩が湯畑の入口を華やかに彩ります。フォトスポットとしてもオススメ!夜はライトアップされ、昼間とはまた違った美しさが広がります。



草津温泉 年間イベント案内

※日程等変更になる場合がございます。

- 草津温泉 和傘の舞**
湯路広場を会場に和傘を活用したオブジェを設置します。この時期だけの特別な湯路広場をぜひご覧ください。夜はライトアップも実施予定です。
5月15日(金)～5月31日(日)
草津温泉観光協会 ☎0279-88-0800
- 夏休みお楽しみ昆虫採集**
カブト虫…何匹とれるかなあ。草津温泉の自然の中でカブト虫採取。お子様と一緒に「あの」わくわくと夏休みの楽しい思い出をどうぞ。
7月21日(火)
草津温泉観光協会 ☎0279-88-0800
- 第80回草津温泉感謝祭**
年に一度の温泉に感謝を伝える祭典。一年の無病息災を願ったという故事にちなみ開かれその後、温泉への感謝へと形を変えて現代に至っているものです。
8月1日(土)・2日(日)
草津温泉観光協会 ☎0279-88-0800
- BOW PARADE IN KUSATSU**
初秋の草津温泉スキー場で愛犬たちと思いっきりリフレッシュしてみませんか!
10月25日(日)
10:00～15:00(調整中・時間延長の可能性あり)
草津温泉スキー場 天狗山エリア
草津温泉スキー場 ☎0279-88-8111
- 「パルスゴンドラ天狗」ナイト営業**
夕暮れから夜にかけて運行されるゴンドラに乗って天狗山山頂へ。眼下には昼間とは違った温泉街が広がります。
8～9月開催予定
草津温泉スキー場 ☎0279-88-8111
- 手ぶらde星空観賞会**
草津温泉を一望できる天狗山山頂で、天文学者の先生による解説を聞きながら満天の星空を鑑賞してみませんか。
8～10月に月1回で開催予定
草津温泉スキー場 ☎0279-88-8111
- 第13回草津温泉フォトロゲイニング**
スタート前に主催者から配られる地図をもとに、制限時間内にできるだけ多くのチェックポイントを回り、得点を競うゲーム感覚のスポーツです。楽しくスポーツしながら草津温泉の観光名所を巡ってみよう!
10月25日(日) 申し込みはスポーツエントリーより
エントリー期間/7月13日(月)～9月30日(水) 予定 ※定員になり次第締め切り
草津温泉観光協会 ☎0279-88-0800
- 紅葉ライトアップ**
恒例となりました「道の駅・草津運動茶屋公園」内の紅葉ライトアップが、下記の日程で行われます!草津町の紅葉の風景をお楽しみください!
10月28日(水)～11月15日(日)
草津温泉観光協会 ☎0279-88-0800
- 湯畑キャンドル【夢の灯り】**
優しい灯りと湯畑の湯けむりが織りなす、美しい幻想的な光景をお楽しみください。
4月11日(土)、5月16日(土)、6月20日(土)、7月4日(土)、8月22日(土)、9月12日(土)、10月10日(土)、11月14日(土) 草津温泉観光協会 ☎0279-88-0800

動画でCheck!



草津温泉感謝祭を支える人々の物語
温泉の恵みに感謝し、年に一度温泉女神が降り立つ時…草津温泉感謝祭を支える人たちの物語です。



イベントの最新情報はHPをチェックしてください!

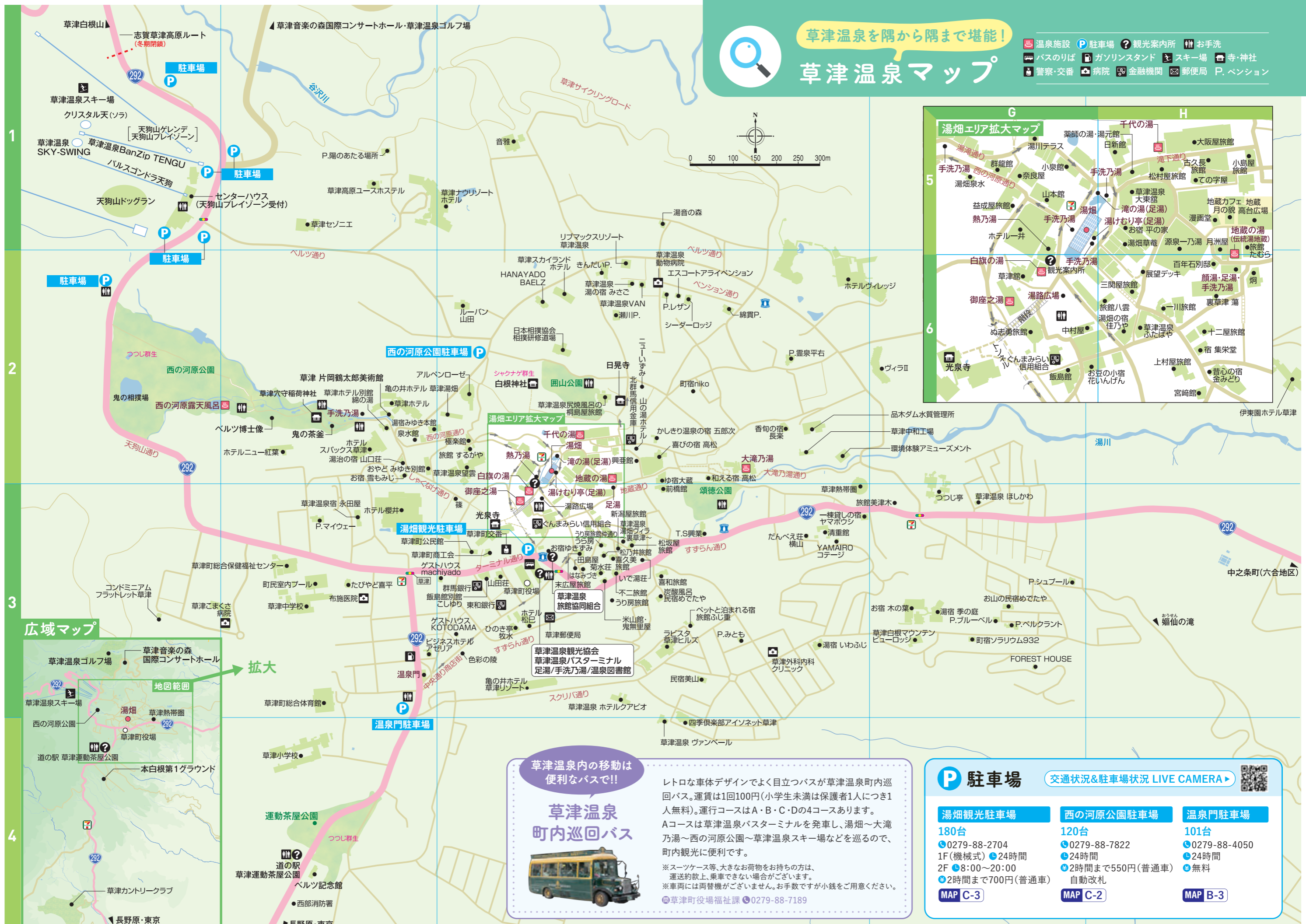
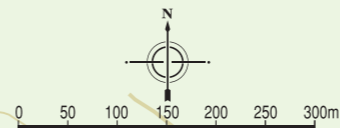
草津温泉 イベント



草津温泉を隅から隅まで堪能!

草津温泉マップ

- 温泉施設
- 駐車場
- 観光案内所
- お手洗
- バスのりば
- ガソリンスタンド
- スキー場
- 寺・神社
- 警察・交番
- 病院
- 金融機関
- 郵便局
- P. ペンション



広域マップ



草津温泉内の移動は便利なバスで!!

草津温泉町内巡回バス



レトロな車体デザインでよく目立つバスが草津温泉町内巡回バス。運賃は1回100円(小学生未満は保護者1人につき1人無料)。運行コースはA・B・C・Dの4コースあります。Aコースは草津温泉バスターミナルを発車し、湯畑～大滝乃湯～西の河原公園～草津温泉スキー場などを巡るので、町内観光に便利です。

※スーツケース等、大きなお荷物をお持ちの方は、運送約款上、乗車できない場合がございます。
※車両には両替機がございません。お手数ですが小銭をご用意ください。

◎草津町役場福祉課 ☎0279-88-7189

P 駐車場

交通状況&駐車場状況 LIVE CAMERA ▶



湯畑観光駐車場	西の河原公園駐車場	温泉門駐車場
180台	120台	101台
☎0279-88-2704	☎0279-88-7822	☎0279-88-4050
1F(機械式) 24時間	24時間	24時間
2F 8:00~20:00	2時間まで550円(普通車)	無料
2時間まで700円(普通車)	自動改札	
MAP C-3	MAP C-2	MAP B-3

出典:国土地理院発行の数値地図(国土基本情報)を加工して作成

まだまだあります！ 草津温泉の宿

皆さんに紹介したい、個性豊かな宿がまだまだあります！
宿に泊まって、草津温泉を思う存分満喫してください。

四季倶楽部アソネット草津 客室数 6室 料金の目安 ¥6,600～	0279-88-4127 MAP D-4
ビジネスホテルアゼリア 客室数 7室 料金の目安 ¥6,500～	0279-88-5151 MAP B-3
埼玉県市町村職員共済組合 草津保養所アルペンローゼ 客室数 36室 料金の目安 ¥15,759～	0279-88-1300 MAP C-2
伊東園ホテル草津 客室数 54室 料金の目安 ¥9,680～	0570-058-780 MAP F-2
湯宿 いわふじ 客室数 5室 料金の目安 ¥30,000～	0279-88-0279 MAP D-3
草津温泉宿 永田屋 客室数 13室 料金の目安 ¥22,600～(2食付き)	ネット予約 eidaya.com MAP B-3
月洲屋 客室数 5室 料金の目安 ¥3,000～	0279-88-3341 MAP H-5
ゲストハウス machiyado 客室数 2室 料金の目安 ¥15,000～	0279-82-5830 MAP C-3
シーダーロッジ 客室数 6室 料金の目安 ¥28,600～	0279-88-0088 MAP D-2
篠 客室数 3室 料金の目安 ¥3,650～	0279-88-5336 MAP C-3
宿 集栄堂 客室数 3室 料金の目安 ¥7,700～	0279-88-3402 MAP H-6
旅館 するがや 客室数 4室 料金の目安 ¥11,500～	0279-88-2217 MAP C-2
町宿 niko 客室数 1棟 料金の目安 ¥20,000～	0279-82-5830 MAP D-2
町宿 ソラリウム932 客室数 1棟 料金の目安 ¥30,000～	0279-82-5830 MAP E-3

だんべえ荘 横山 客室数 5室 料金の目安 ¥4,000～	0279-88-4625 MAP D-3
素泊まりの宿 はなみづき 客室数 5室 料金の目安 ¥6,400～7,800	070-8432-8332 MAP C-3
お宿 平の家 客室数 10室 料金の目安 ¥12,000～	0279-88-1126 MAP H-5
FOREST HOUSE 客室数 1棟 料金の目安 ¥35,000～	0279-82-5830 MAP E-3
草津温泉 ふたばや 客室数 14室 料金の目安 ¥7,800～	0279-88-5403 MAP H-6
コンドミニアム フラットレット草津 客室数 6室 料金の目安 ¥8,400～	0279-88-0311 MAP A-3
ペンション みとも 客室数 4室 料金の目安 ¥5,900～	0279-88-2052 MAP D-3
草津温泉 ホテルクアピオ 客室数 11室 料金の目安 ¥21,500～	0279-89-8181 MAP C-3
湯治の宿 山口荘 客室数 10室 料金の目安 ¥7,740～	0279-88-3407 MAP B-2
山田荘 客室数 8室 料金の目安 ¥6,000～	0279-88-3505 MAP C-3
草津高原ユースホステル 客室数 18室 料金の目安 ¥3,000～8,000	0279-88-3895 MAP B-1
お宿 雪もみじ 客室数 5室 料金の目安 ¥12,500～	0279-88-2217 MAP B-2
草津温泉 湯畑ヴィラ ～裏草津～ 客室数 1棟 料金の目安 ¥48,000～	070-9006-7092 MAP C-3
一棟貸しの宿 ヤマボウシ 客室数 1棟 料金の目安 ¥16,000～	0279-82-9036 MAP D-3
草津白根 マウンテンビューロッジ 客室数 12室 料金の目安 ¥5,000～	0279-88-8893 MAP E-3

詳細は直接宿泊施設にお問い合わせください。
※料金の目安は消費税込、入湯税は別となります。

草津温泉の美味しい情報をお届け！

うんめえだんべえ!!草津うまいとこ一度はおいで!

草津温泉は美味しいものがいっぱい!お気に入りのお店が見つければ、きっと旅行の良い思い出になるはず!散策の途中にふらりと立ち寄りください。

草津温泉
うまいとこナビ
UMAITOKONAVI

草津温泉旅館協同組合加盟

宿泊施設一覧表 ☎0279-88-3722

宿情報は「ゆもみねっと」へ
ゆもみねっと



掲載されている料金や施設情報は、シーズンや条件、状況により異なったり対応できない場合があります。詳しくは各宿へお問い合わせください。

表の説明	宿泊施設	おすすめポイント	夕食	朝食	素泊	温泉	露天風呂	貸切風呂	温泉付き客室
お問い合わせ	客室数	料金の目安	MAP位置	おひとり様宿泊	長期滞在	ベッド	車いす		

ホテル	
裏草津 蕩 希少な地蔵源泉、和とフレンチをかけあわせた創作会席 0279-82-5805 56室 ¥30,000～70,000 H-6	亀の井ホテル 草津湯畑 主な6源泉のうち、3つを掛け流ししてお楽しみいただけます 0279-88-2535 80室 ¥13,230～27,080 C-2
亀の井ホテル 草津リゾート 白根山、浅間山の眺望が自慢 0279-88-2109 103室 ¥12,000～45,000 C-3	草津温泉VAN Bariに泊まり湯をいただく、大人だけに贈る新しい宿泊体験 0279-88-3589 4室 ¥33,000～50,000 C-2
草津温泉 ホテルヴィレッジ 自然の中で3源泉とアミューズメントを満喫 0570-01-3232 162室 ¥14,300～56,100 D-2	草津ナウリゾートホテル 選べる夕食&5つの貸切露天&露天風呂付客室 0279-88-5111 138室 ¥20,000～100,000 C-1
ホテルスパックス草津 落ち着いた空間で懐石料理 0279-88-2333 18室 ¥12,000～25,000 B-2	ホテルニュー紅葉 西の河原が一望できる最高のロケーション 0279-89-8011 100室 ¥3,300～11,000(素泊プラン含) B-2
山の湯ホテル 湯畑源泉かけ流し、ビジネスタイプのホテル 0279-82-5539 21室 ¥8,550～ C-2	湯川テラス 半露天風呂付客室、レストラン併設素泊まり宿 0279-82-5911 4室 ¥17,600～22,600(素泊まり) G-5
湯畑泉水 湯畑まで徒歩3分、各客室に湯畑源泉かけ流し露天風呂付 0279-82-5901 36室 ¥22,000～ G-5	ラピスタ草津ヒルズ(共立リゾート) 最上階の眺望浴場で2種の温泉を愉しむ 0279-88-5489 69室 ¥32,000～ D-3
リブマックスリゾート草津温泉 半露天風呂付 0279-89-1170 20室 ¥7,000～ C-2	

ペンション	
きんだいペンション 5つの貸切風呂とカジュアルフレンチ 0279-88-7788 14室 ¥9,800～(夕食なし) ¥13,000～ C-2	草津温泉 ヴァンベール 眺望の良い無料貸切風呂3つ 0279-88-6632 6室 2食付き ¥15,400～ D-4
草津温泉 ほしかわ 手作り料理、かけ流し風呂貸切可能 0279-88-4796 6室 ¥12,000～ E-3	瀬川ペンション 貸切内湯、露天、檜風呂あり ※2023年1月客室全室リニューアル! 0279-88-1288 7室 ¥8,800～ C-2
HANAYADO BAE LZ 心安らく、くつろぎ空間でのひと時 0279-88-2711 15室 ¥11,000～31,500 C-2	ペンション シュプール 貸切温泉風呂大好評です 0279-88-6760 6室 ¥6,500～9,000 E-3
ペンション 陽のあたる場所 畳敷きの檜風呂と石風呂の貸切温泉 0279-88-6650 7室 ¥5,500～ B-1	ペンション ブルーベル 天然温泉、貸切&終日入浴可 0279-88-3705 9室 ¥6,930～ E-3
ペンション ベルクラント 源泉かけ流し、露天風呂あり 0279-88-3953 12室 ¥6,600～ E-3	ペンション マイウェー 24時間入浴OK! 温泉貸切OK! 0279-88-7718 8室 ¥4,000 B-3
ペンション 霊泉平右 露天風呂貸切風呂あり 0279-88-3312 8室 ¥7,300～8,300 D-2	ペンション レザン 料理、温泉、ワインが魅力 0279-80-4380 6室 ¥9,500～12,500 D-2
綿貫ペンション イタリアンレストラン併設 0279-88-3509 14室 ¥9,130～ D-2	

※料金は消費税込・入湯税別の目安の金額です。
■：一部の源泉を加熱(加温・加水)
※掲載のデータは2025年10月31日時点のものです。

草津町 ふるさと納税のご案内

『ふるさと納税』は、自分の生まれ育った故郷や応援したい地域に『寄付』ができる仕組みです。ふるさと納税で寄付された寄付金は、地域の活性化やまちづくりなど、ご指定の支援事業に活用いたします。

ご寄付をして頂いた方には、町内約300の店舗・施設で利用できる『くさつ温泉感謝券』を、寄付金額の3割相当分お贈りさせていただきます。寄付金額1万円から申込可能です。草津よいとこ元気基金 草津 納税

